



TuS Bersenbrück

Aktuell

Saison 2021/2022
Oberliga Weser-Ems/Lüneburg

TuS Bersenbrück

-

Rotenburger SV

Sonntag, 21. November 2021
14.00 Uhr Hasestadion



 Kreissparkasse
Bersenbrück

WIR FÜR HIER
Zuhause in der Region.



“ZUR SACHE...-DIE AKTUELLE LAGE BEIM TUS”

Liebe Zuschauerinnen und Zuschauer,
liebe TUS-Fans,

die Qualifikationsrunde der Oberliga-Staffeln Weser-Ems/Lüneburg und Hannover/Braunschweig geht nun in die heiße Phase.

Während sich mit Kickers Emden das bisher konstanteste Team relativ frühzeitig absetzen konnte und Mannschaften wie Lohne, Spelle und Heeslingen so gut wie sicher in die Aufstiegsrunde einziehen werden, läuft es nun auf einen Zweikampf um den fünften und somit letzten Platz hinaus, welcher zur Teilnahme an der Aufstiegsrunde qualifiziert.

Nachdem unser Team im Auswärtsspiel in Heeslingen noch einen wichtigen Punkt einfahren konnte - ja sogar in der zweiten Hälfte die bessere und spielbestimmende Mannschaft war und mit etwas mehr Glück als Sieger vom Platz hätte gehen können - mussten wir uns am vergangenen Wochenende in Oldenburg geschlagen geben. Unsere Mannschaft hatte sich natürlich etwas anderes vorgenommen, konnte ihr eigenes Spiel aber in großen Teilen der Partie nicht



TuS Bersenbrück - TB Uphusen, hier Moritz Waldow als Torschütze gegen Uphusen+Heeslingen.

Foto R.Rehkamp



Unternehmensgruppe

BAUGENOSSENSCHAFT Landkreis Osnabrück eG
Hauptstraße 20, 49594 Alfhausen
www.bglo.de



**Projekt-
entwicklung**
Michael Strehl
Tel.: 05464-9670713

Casavi
Digitales
Kundenportal
www.bglo.de



Messtechnik
Leo Steinle
Tel.: 05464-9670731
Elisabeth Wiese
Tel.: 05464-9670719

Maklerei
Eduard Frank
Tel.: 05464-9670717

**Wohnungs-
vermietung**
Anne Buse Tel.: 05464-9670724
Lisa Borgmann Tel.: 05464-9670737
Annette Jentkiewicz
Tel.: 05464-9670714

**Verwaltung für
Dritte**
Eduard Frank
Tel.: 05464-9670717
Leonard Rohde
Tel.: 05464-9670740

**Verwaltung von
Eigentümer-
gemeinschaften**
Ulrike Niehues / Daniela Kettmann
Tel.: 05464-9670723
Laura Diederich
Tel.: 05464-9670721

Handwerksbetrieb
Sebastian Bremer
Tel.: 05464-9670730
Leo Steinle
Tel.: 05464-9670731



“ZUR SACHE...-DIE AKTUELLE LAGE BEIM TUS”

durchbringen und ging somit leider, aber verdient als Verlierer vom Feld. Eine bittere Niederlage, da wir somit den fünften Platz an den VfL Oldenburg, unseren direkten Konkurrenten um den Einzug in die Aufstiegsrunde, abgeben mussten. Das Restprogramm der Oldenburger hat es in sich. So muss der VfL noch gegen die Topteams aus Emden und Heeslingen, sowie gegen den Rotenburger SV antreten. Das vermeintlich leichtere Programm hat unsere Oberliga-Mannschaft. Trotzdem ist allen bewusst, dass wir nun in der Pflicht sind, unsere letzten drei Spiele im Jahr 2021 positiv zu gestalten. Leider ist uns dies trotz der zahlreichen mitgereisten und lautstark anfeuernden TuS-Fans in Oldenburg nicht gelungen.

Im heutigen Spiel gegen den Rotenburger SV, welcher zuletzt einen 4:0-Kantersieg im Derby gegen den TB Uphusen feiern konnte, geht es um drei sehr wichtige Punkte. Die Mannschaft wird heute und in den folgenden beiden Partien gegen Emden und Hagen alles geben und freut sich auf Ihre und Eure lautstarke Unterstützung.

Auf ein erfolgreiches Spiel. Viel Spaß!

Thorben Geerken
Sportlicher Leiter



VfL Oldenburg - TuS Bersenbrück, hier lupft Markus Lührmann den Ball über den Torwart hinweg zum zwischenzeitlichen Ausgleich. Foto R.Rehkamp

**KUNSTSTOFF
TECHNIK
BORGSMANN**



Kompetent in Kunststoffspritzguß und Formenbau

**Kunststofftechnik Borgsmann GmbH
Hermann-Kemper-Straße 7-9
49593 Bersenbrück
Tel.: +49 (0) 5439/8095-0
www.bogm.de**

OBERLIGA WESER-EMS/LÜNEBURG – TABELLE 2021/2022

	Sp.	Tore	Tordifferenz	Punkte
1. TuS BW Lohne	15	37 : 13	24	34
2. BSV Kickers Emden	14	31 : 15	16	29
3. SC Spelle-Venhaus	15	32 : 17	15	27
4. Heeslinger SC	14	25 : 15	10	25
5. VfL Oldenburg	15	28 : 28	0	22
6. TuS Bersenbrück	15	24 : 26	-2	21
7. Rotenburger SV	15	23 : 29	-6	16
8. FC Hagen/Uthlede	15	21 : 37	-16	12
9. MTV Eintracht Celle	15	32 : 47	-15	11
10. TB Uphusen	15	15 : 41	-26	11

Stand: 17.11.2021

Impressum:

TuS Bersenbrück von 1895 e. V.: Vereins- und Stadionzeitung
des TuS Bersenbrück

Herausgeber:

TuS Bersenbrück von 1895 e. V.

Erscheinung:

jedes Heimspiel der 1. Herrenmannschaft
des TuS Bersenbrück
(und bei besonderen Anlässen)

Auflage:

200 - 300 Exemplare

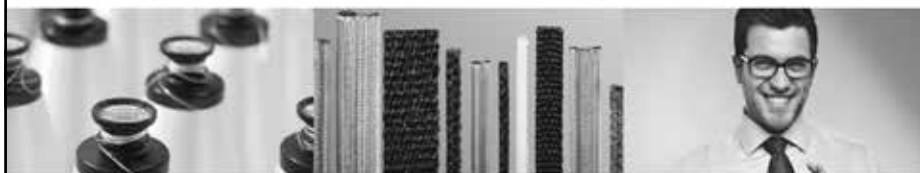
Layout/Druck:

Druck & Folie Klaus-Gerd Kuper, Alfhausen

Die Inhalte dieser Vereins- und Stadionzeitung sollen die Interessen des TuS Bersenbrück vertreten. Die Redaktion verpflichtet sich, sich an den Interessen des Vereins auszurichten und mit Hilfe dieser Zeitung die Vereinspolitik aktiv mitzugestalten und zum Wohle des Vereins beizutragen.

TEXTILGLAS-TECHNOLOGIE – IDEEN REALISIEREN

THERMISCHE, ELEKTRISCHE UND AKUSTISCHE ISOLIERUNGEN



PRODUKTIONSSTANDORTE UND VERTRIEBSNIEDERLASSUNGEN

DEUTSCHLAND

- Bersenbrück
- Mülln
- Darmstadt
- Neunkirchen

GROSS BRITANIEN

- Manchester

LETTLAND

- Valmiera

ITALIEN

- Neapel

USA

- Eau Claire (WI)

FRANKREICH

- La Grand-Croix
- Auberives-en-Royans

BELGIEN

- Merelbeke



Culimeta Textilglas-Technologie GmbH & Co. KG | Max-Planck-Strasse 15-19 | DE-49593 Bersenbrück | Germany
Phone: +49 5439 9416-0 | Fax: +49 5439 9416-10 | info@culimeta.de | www.culimeta.de

ERGEBNISSE / SPIELTAGE

Der heutige Spieltag (20. und 21. November 2021)

Samstag, 20.11.2021

TB Uphusen - BSV Kickers Emden 14.00 Uhr

Sonntag, 21.11.2021

TuS Bersenbrück - Rotenburger SV 14.00 Uhr

Heeslinger SC - VfL Oldenburg 14.00 Uhr

TuS BW Lohne - SC Spelle-Venhaus 14.00 Uhr

MTV Eintracht Celle - FC Hagen/Uthlede 14.00 Uhr

Der letzte Spieltag (13. und 14. November 2021)

Rotenburger SV - TB Uphusen 4 : 0

BSV Kickers Emden - MTV Eintracht Celle 3 : 0

SC Spelle-Venhaus - Heeslinger SC 2 : 0

FC Hagen/Uthlede - TuS BW Lohne 0 : 3

VfL Oldenburg - TuS Bersenbrück 4 : 2

Der nächste Spieltag (27. und 28. November 2021)

Samstag, 27.11.2021

FC Hagen/Uthlede - TB Uphusen 13.00 Uhr

Rotenburger SV - VfL Oldenburg 14.00 Uhr

BSV Kickers Emden - TuS Bersenbrück 14.00 Uhr

Sonntag, 28.11.2021

TuS BW Lohne - Heeslinger SC 14.00 Uhr

SC Spelle-Venhaus - MTV Eintracht Celle 14.00 Uhr

Stand: 17.11.2021

Busfahrten zu Auswärtsspielen

BSV Kickers Emden - TuS Bersenbrück

Sonntag, 27.11.2021 um 14:00 Uhr

26721 Emden, Sielweg 10

Abfahrt des Busses: 10:15 Uhr am Hasestadion

Fahrtpreis: 10,00 EUR, Kinder unter 14 Jahren: 5,00 EUR

SPIELPLAN 2021/2022 - VORRUNDE

Oberliga Niedersachsen Staffel Lüneburg/Weser-Ems

Tag	Datum	Anstoß	Heim	Gast
Sonntag	15.08.2021	15:00 Uhr	TuS BW Lohne	TuS Bersenbrück
Mittwoch	18.08.2021	19:30 Uhr	SC Spelle-Venhaus	TuS Bersenbrück
Sonntag	22.08.2021	15:00 Uhr	TuS Bersenbrück	MTV Eintracht Celle
Samstag	28.08.2021	15:30 Uhr	TB Uphusen	TuS Bersenbrück
Sonntag	05.09.2021	15:00 Uhr	TuS Bersenbrück	Heeslinger SC
Sonntag	12.09.2021	15:00 Uhr	TuS Bersenbrück	VfL Oldenburg
Sonntag	19.09.2021	15:00 Uhr	Rotenburger SV	TuS Bersenbrück
Sonntag	26.09.2021	15:00 Uhr	TuS Bersenbrück	BSV Kickers Emden
Sonntag	03.10.2021	15:00 Uhr	FC Hagen/Uthlede	TuS Bersenbrück
Sonntag	10.10.2021	15:00 Uhr	TuS Bersenbrück	SC Spelle-Venhaus
Sonntag	17.10.2021	15:00 Uhr	TuS Bersenbrück	TuS BW Lohne
Sonntag	24.10.2021	15:00 Uhr	MTV Eintracht Celle	TuS Bersenbrück
Sonntag	31.10.2021	14:00 Uhr	TuS Bersenbrück	TB Uphusen
Sonntag	07.11.2021	14:00 Uhr	Heeslinger SC	TuS Bersenbrück
Sonntag	14.11.2021	14:00 Uhr	VfL Oldenburg	TuS Bersenbrück
Sonntag	21.11.2021	14:00 Uhr	TuS Bersenbrück	Rotenburger SV
Sonntag	27.11.2021	14:00 Uhr	BSV Kickers Emden	TuS Bersenbrück
Sonntag	05.12.2021	15:00 Uhr	TuS Bersenbrück	FC Hagen/Uthlede

Nach der Vorrunde spielen die **fünf erstplatzierten** Mannschaften in der **Aufstiegsrunde** gegen die fünf erstplatzierten Mannschaften der **Oberliga-Staffel Braunschweig/Hannover** in Hin- und Rückspiel um einen Aufsteiger in die Regionalliga. Der Zweitplatzierte qualifiziert sich für Relegationsspiele zur Regionalliga Nord mit den Meistern aus Hamburg, Schleswig-Holstein und Bremen. Die in der Vorrunde erzielten Punkte gegen die Konkurrenten der Plätze 1–5 aus der eigenen Staffel werden mitgenommen in die Aufstiegsrunde. Gegen diese Mannschaften wird in der Endrunde nicht mehr gespielt.

Die **fünf letztplatzierten** Mannschaften spielen in der **Abstiegsrunde** gegen die fünf letztplatzierten Mannschaften der **Oberliga-Staffel Braunschweig/Hannover** gegen den Abstieg. Die Mindestanzahl der Absteiger beträgt sechs Mannschaften. Die Anzahl kann sich aber durch Absteiger aus der Regionalliga noch erhöhen. Die in der Vorrunde gegen die Mannschaften der Plätze 6-10 erzielten Punkte werden mitgenommen in die Abstiegsrunde.

Gelungener Punktspiel Auftaktsieg im Emsland 2 Heimspiele am 20. November

Bersenbrück (rr) Einen guten Start in die neue Volleyball-saison 2021/2022 erwischte die 1. Herren Mannschaft des TuS Bersenbrück in der Verbandsliga. Nach ihrem freiwilligen Rückzug aus der Oberliga war man gespannt wie sich die neu zusammengewürfelte Truppe beim ersten Punktspiel in der Fremde bei Union Lohne schlagen würde. Mit nur acht Spielern wurde ins Emsland gereist. Mit dabei auch die „Neulinge“ Thomas Büscher und Germain Feldscher. Germain Feldscher kommt aus der eigenen TuS-Jugend. Er ist der letzte verbliebene Spieler des erfolgreichen Jahrgangs 2002. Thomas Büscher kommt aus Osnabrück. Eigentlich spielt er nur Beachvolleyball, hat aber vor drei Jahren schon mal in Bersenbrück bei der damaligen 2. Herren gespielt und will jetzt wieder Hallenluft schnuppern.

Im diesjährigen Pokalspiel zu Beginn der Saison hatte man die Gastgeber schon schlagen können. Dieser Erfolg wurde nun im ersten Punktspiel mit einem



Hintere Reihe v.l.n.r.: Thomas Büscher, Germain Feldscher, Jens Struckmann, Jan Trame, Alex Meier

Vordere Reihe v.l.n.r.: Matthias Grewing, Michael Rehkamp, Michael Grewing

Zur 1. Mannschaft gehören auch noch Max Bekermann, Mika Habermann, Jan Lietzau, Alex Reim und Sebastian Thye, die an diesem ersten Spieltag aus den unterschiedlichsten Gründen fehlten.

TuS Sportschau
28. Nov. 2021
ABSAGE
Bersenbrück Gymnasium
für das leibliche Wohl ist gesorgt
Einlass nach der 2G-Regel **Eintritt frei!**
Fotos: R. Rehkamp

Aufgrund der hohen und weiterhin steigenden Corona-Infektionswerte halten wir es nicht mehr für vertretbar, die in der Gymnasiumsporthalle geplante TuS-Sportschau mit mehreren hundert Teilnehmern und Besuchern durchzuführen.

Wir bedauern diese Entscheidung, sehen uns aber in der Verantwortung, die Gesundheit unserer Sportler und Gäste nicht zu gefährden.

TuS Bersenbrück von 1895 e.V.
Der Vorstand

VOLLEYBALL

3:1 Sieg wiederholt. Der erste Satz war noch geprägt von Unsicherheiten und vielen Eigenfehlern, wie zum Beispiel verschlagenen Angaben, sodass er mit 25:19 verloren ging. Das legte sich im zweiten Satz. Thomas Büscher fügte sich schnell ins ungewohnte Spiel in der Halle ein und auch Jan Trame spielte, als hätte er nie eine längere Trainingspause gehabt und konnte sich im Angriff, wie man es von ihm gewohnt ist, durchsetzen. Vor allem mit den Aufschlägen konnten die TuSler viel Druck machen und konnten den 2. Satz mit deutlichen 25:13 Punkten für sich entscheiden. In den Sätzen 3 (25:16) und 4 (25:19) lief das Spiel ähnlich. Michael Grewing setzte seine Angreifer variabel ein. Die beiden Mittelangreifer Thomas Büscher und Jens Struckmann punkteten regelmäßig und banden den gegnerischen Block in der Mitte. Die Lücken, die sich dadurch auf Außen ergaben, wurden vor allem von Alex Meier und Jan Trame gekonnt ausgenutzt. Letztlich endete das Spiel verdient mit 3:1 Sätzen.

Am kommenden Samstag, 20. November, ist der erste von drei Heimspieltagen in dieser Saison. Ab 15 Uhr geht es in der Gymnasium Sporthalle gegen den TuS Bloherfelde und anschließend gegen den VfL Lintorf II. Beide Mannschaften sind auch erfolgreich in die Saison gestartet. TuS Bloherfelde gewann bei Union Lohne mit 3:2 Sätzen. Die zweite Vertretung des VfL Lintorf gewann zu Hause gegen TuS Aschen-Strang mit 3:0 Sätzen und gegen TV Wiesmoor mit 3:1 Sätzen. Es könnte also zwei Spiele in Augenhöhe werden, wobei die hoffentlich zahlreichen Zuschauer den einheimischen TuS unterstützen werden.

Die beiden Aufnahmen zeigen die erfolgreiche Volleyball Mannschaft des TuS Bersenbrück. Die neuen Trikots für diese Saison wurden vom Versicherungsbüro Bekermann und Sohn gesponsort und bei den neuen Hoodies gab es eine finanzielle Unterstützung von der Markt-Apotheke.



TuS Bersenbrück

- 1 Nils Böhmann (TW)
- 30 Edgar David Cabrera Martinez (TW)
- 33 Emilio Krause-Heiber (TW)
- 2 Jona Breulmann
- 3 Maximilian Urban
- 4 Leonard Hedemann
- 5 Marc Flottesmesch
- 6 Moritz Waldow
- 7 Jules Reimerink
- 8 Markus Lührmann
- 9 Dennis Fuchs
- 10 Marvin-Osaze Wema
- 11 Patrick Greten
- 12 Francky Sembolo
- 13 Daniel Zimmermann
- 14 Tobias Guthardt
- 15 Patrick Papachristodoulou
- 16 Nicolas Eiter
- 17 Daniel Younis
- 18 David Leinweber
- 19 Awrdekhan (Ordi) Kheder
- 20 Nico Meyer
- 23 Michel Eickschläger
- 24 Henry-Thoke Uchtmann
- 25 Enes Muric
- 27 Santiago Aloï
- 28 Lars Spit
- 29 Jonas Finke
- 44 Claude Roland Videgla

Trainer: Farhat Dahech
Co-Trainer: Hugues Mbossa
Torwarttrainer: Michele Capizzi
Betreuer: Philipp Kröger
Physiotherapeut: Luca Kalvelage
Physiotherapeut: Jan Büscher
Sportlicher Leiter: Thorben Geerken
Sportlicher Leiter: Maximilian Grimm



JAL

Light and Sound Systems

Vermietung von:
Partyanlagen
Beschallungsanlagen
Lichtanlagen / Lichterketten

Hotline 05439 / 1372 - Fu 0172 / 5221372

Rotenburger SV

Jeroen Gies (TW)	1
Tom Knaak (TW)	22
Lars Neugebauer (TW)	
Alexander Stripling (TW)	
Luca Rene Althausen	8
Yannick Chwolka	2
Christoph Drewes	16
Max Friesen	23
Yannick Funck	6
Björn Hakansson	24
Joshua Knipp	4
Jannik Niepel	16
Sämi van den Berg	5
Ben Zeigler	12
Lukas Chwolka	17
Stefan Denker	13
Atilla Iscan	10
Louis-Jonathan Kirmeier	14
Tobias Kirschke	20
Noel Lohmann	7
Marcel Marquardt	21
Björn Mickelat	9
Michel Müller	
Joel Schallschmidt	25
Peter Bolm	15
Arthur Bossert	19
Jan Friesen	18
Marcello Ed. Menezes Muniz	11



Trainer: Tim Ebersbach

WURST

STAHLBAU

Ihr Spezialist für
Industrie & Stahlbau | Revitalisierung
Anlagenbau | Schlüsselfertigbau

PS: Wir sind außerdem ein ausgezeichneter Arbeitgeber! Besuchen Sie unsere Homepage, um mehr zu erfahren.

WURST Stahlbau GmbH | Sandstr. 41 | 49593 Bersenbrück
www.wurst-stahlbau.de | Fon 05439 9494 0

Volleyball Bezirksmeisterschaften der weiblichen U14 am 21. November in der Gymnasium Sporthalle

Bersenbrück (rr) Am kommenden Sonntag, 21. November, findet ab 10 Uhr in der Gymnasium Sporthalle in Bersenbrück eines von drei Qualifikationsturnieren für die Bezirksmeisterschaft der weiblichen U14 statt. Die Spielerinnen des TuS Bersenbrück müssen gegen die Emdener Volleys, SC Union Emlichheim, FC 47 Leschede und Blau-Weiß Lohne zunächst in der Vorrunde nach dem Modus „Jeder gegen Jeden“ über zwei Gewinnsätze antreten, wobei jeweils vier Spielerinnen ein Team bilden und es immer Spiele auf zwei Spielfeldern gleichzeitig gibt. Die Spielpaarungen in der Vorrunde an diesem Sonntag lauten wie folgt:

Mannschaft 1	Mannschaft 2
Emder Volleys	TuS Bersenbrück I
Emder Volleys	SC Union Emlichheim
Emder Volleys	FC 47 Leschede 1
Emder Volleys	Blau-Weiß Lohne 2
TuS Bersenbrück I	SC Union Emlichheim
SC Union Emlichheim	FC 47 Leschede 1
TuS Bersenbrück I	Blau-Weiß Lohne 2
SC Union Emlichheim	Blau-Weiß Lohne 2
TuS Bersenbrück I	FC 47 Leschede 1
FC 47 Leschede 1	Blau-Weiß Lohne 2

Für den TuS spielen Lara Pawelak, Lilly Pecorilli, Josefine Rauf und Lara Schellenberg. Die TuS Spielerinnen haben in der abgelaufenen Beachvolleyball-Saison sehr gut abgeschnitten und sind hoffnungsvolle Nachwuchsspielerinnen des TuS. Die beiden Erstplatzierten dieses Turnier nehmen an der Endrunde der Bezirksmeisterschaften am 13. Februar statt. Wer interessiert ist attraktiven Mädchen-Volleyball zu sehen, ist gerne eingeladen vorbei zu schauen.

Gardinen und Zubehör

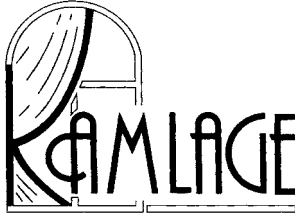
Tischdecken

Handtücher

Geschirrtücher

Woldecken

Sonnenschutz



Bokeler Straße 5
49593 BERSENBRÜCK
Telefon 0 54 39 / 31 12
Telefax 0 54 39 / 12 56

Heimtextilien

Notariat Familienrecht Verkehrsrecht Arbeitsrecht
Baurecht Mietrecht Landwirtschaftsrecht Sozialrecht

Telscher & Kollegen

Notare | Rechtsanwältinnen | Fachanwältinnen



Arnold Böckmann

Rechtsanwalt
und Notar



Paul Fleddermann

Rechtsanwalt
und Notar



Ansgar Saft

Fachanwalt für
Arbeitsrecht



Beatrix Rauf

Fachanwältin für
Familienrecht und
AnwaltMediatorin
(DAA)



Dirk Brinkmann

Fachanwalt für
Verkehrsrecht, Fach-
anwalt für Bau- und
Architektenrecht



Lucas Macke

Fachanwalt für
Transport- und
Speditionsrecht



Yvonne Richter

Rechtsanwältin

Bahnhofstraße 6 | 49593 Bersenbrück | Tel.: 05439 94900 | Fax: 05439 2019 | info@telscher.info

www.telscher.info



KONTAKTLINSENSPEZIALIST mit langjähriger Erfahrung

Erleben Sie den Unterschied mit eigenen Augen.

Sportkontaktlinsen erhöhen Ihre Bewegungsfreiheit.

Kostenloses Probetragen

49593 Bersenbrück
Bramscher Straße 4
Telefon 0 54 39 / 25 01



Lohbecker Straße 8
49593 Bersenbrück
Telefon 0 54 39 / 24 28
Telefax 0 54 39 / 34 78

Laufsportfreunde Bersenbrücker Land e. V. ließen Sportjahr Revue passieren

**Homepage www.laufen-os.de bekommt neues Face-Lifting
und neue Betreiber**

rr Bersenbrück Auf der diesjährigen Mitgliederversammlung des Verein Laufsportfreunde Bersenbrück Land e.V. im Hotel Hilker in Bersenbrück konnte der Vorsitzende Franz-Josef Dirkes auf ein bewegtes Laufjahr mit nur wenigen Wettkämpfen zurückblicken. Schon im zweiten Jahr in Folge konnten Corona bedingt beide Sparkassen-Cup und Staas-Junior-Cup Laufserien nicht durchgeführt werden. Eine gute Variante war das Angebot von Wochenend-Solo-Läufen auf schönen landschaftlichen Strecken unter dem Motto „Sparkassen Cup - einmal anders“, aber die anschließende Siegerehrung und Nachbesprechung bei Kaffee und Kuchen wurde doch bei den Teilnehmern vermisst. Daneben gab es trotz erschwelter Hygienemaßnahmen noch drei reguläre Wettkampf-Läufe in abgespekter Form in Alfhausen, Bersenbrück und Neuenkirchen, die mit erheblichem Mehraufwand verbunden waren. Erfreulich sei aber gewesen, dass trotz



Franz-Josef Dirkes (re.) und Harald Nehls (li.) stellen die neuen Hinweisschilder für die Ausschilderung der Laufstrecken vor.

PALUX

Technik für die Gastlichkeit

**Optimale Lösungen
erfordern kompetente Partner**

PALUX-Komplettküchen, Imbissanlagen, Hotelporzellan
und Zubehör für die Gastronomie, für Heime,
Krankenhäuser und Kantinen.

gerwin

PALUX - Vertragshändler
PALUX - Kundendienst
An der B68
49594 Alfhausen

www.gerwin-gastrotechnik.de

Tel. 05464-1626 · Fax 05464-2222

Bauunternehmen



Krone

Hochbau

konventionelle und
ökologische Bauweise

Maurerarbeiten

**Beton- und
Stahlbeton-
arbeiten**

Bausanierung

- **Beratung**
- **Planung**
- **Ausführung**

Krone GmbH & Co. KG

Am TÜV 8a • 49593 Bersenbrück

Telefon 0 54 39 / 9 23 39 • Fax 0 54 39 / 9 23 38

LAUFSPORTFREUNDE BERSENBRÜCKER LAND E. V.

der Pandemie man die Zahl der 224 ABO-Läufer/innen halten konnte, die schon für 2020 und 2021 gemeldet waren. Es gab kaum Rückforderungen, sodass diese Sportler/innen natürlich auch für 2022 ihr Startrecht behalten. Ein großer Dank gilt dem Hauptsponsor der Kreissparkasse Bersenbrück, die den Verein wieder mit einer großzügigen Spende unterstützt hat für die laufenden Kosten. 882 Teilnehmer haben bislang an den acht stattgefundenen Solo-Läufen teilgenommen, wobei der Solo-Lauf in Berge am letzten November Wochenende von Freitag bis Sonntag noch aussteht. Hier wird auch ein Schüler Wochenend-Solo-Lauf über zwei Kilometer angeboten. Durch diese Läufe wurde wenigstens auch das Zeil erreicht, die S-Cup-Laufserie in Erinnerung zu behalten. An den regulären Läufen haben insgesamt 349 Sportler/innen teilgenommen, wobei es keine Schülerläufe gab. 15 Läufer/innen haben bislang an den acht Solo-Läufen und drei regulären Läufe teilgenommen. Wenn diese nun auch noch in Berge an den Start gehen, erhalten sie auf der Abschluss-/Auftakt-Veranstaltung am 22. Januar in Bersenbrück ein besonderes Lauf-Shirt als Erinnerung überreicht. Diese hoffentlich „Corona-Tschüss-Veranstaltung“, wie sie Franz-Josef Dirkes bezeichnete, wird nach den 2-G-Regeln durchgeführt und beginnt ab 13.30 Uhr mit einem Freundschaftslauf über 5 und 10 km. In der Aula der von-Ravensberg-Schule werden anschließend bei Kaffee und Kuchen darüber hinaus dann noch



Unter der Leitung von Lars Pfeilsticker (re.) wurde der Vorstand wiedergewählt.

AUSWÄRTSFAHRT ZUM HEIMSPIEL



Ihr 1. A Malerteam aus Bersenbrück

Willy Schulte

Inh. Wolfgang Schulte Malermeister



www.maler-schulte.de

LAUFSPORTFREUNDE BERSENBRÜCKER LAND E. V.

die eingesammelten Spenden aus den Solo-Läufen an die einzelnen Vereine übergeben. Die neun Solo-Lauf-Veranstalter werden dann ihren Spendenanteil für ein soziales Projekt im jeweiligen Ort übergeben. Für die Veranstaltung nach 2-G-Regeln muss man sich auf der Homepage www.sparkassen-cup.com anmelden, was jetzt schon möglich ist. Kassenwart Frank Glose stellte den Kassenbericht vor, der natürlich aufgrund der Pandemie nicht so umfangreich ausfiel wie in der Vergangenheit. In diesem Zusammenhang stellte er auch die neuen Hinweisschilder für die Ausschilderung der Laufstrecken vor. Eugen Tepe als Kassenprüfer berichtete von einer einwandfreien und fehlerfreien Kassenführung, sodass auf seinen Antrag hin die Versammlung dem Vorstand einstimmig die Entlastung erteilte.

Lars Pfeilsticker übernahm die Leitung der Neuwahl des Vorstandes. Einstimmig wurden für die nächsten zwei Jahre Franz-Josef Dirkes als Vorsitzender, Harald Nehls als stellvertretender Vorsitzender, Holger Schnelle als Schriftführer und Frank Glose als Kassenwart. Als Kassenprüfer wurden Eugen Tepe und Sandra Kanwischer-Wagenmester gewählt.

Bernd und Nicole Buchwald haben seit 20 Jahren das Läuferportal www.laufen-os.de betreut und gepflegt. Sie haben immer für eine zeitnahe Eingabe der Daten und Fakten gesorgt. Zu Beginn des kommenden Jahres beenden sie diese Tätigkeit. Mit Christian Machner und Philipp Vogelsang vom TV Georgs-



Der neue und bisherige Vorstand Harald Nehls, Holger Schnelle, Franz-Josef Dirkes und Frank Glose (v.li.n.re.)





LAUFSPORTFREUNDE BERSENBRÜCKER LAND E. V.

marienhütte haben sich zwei laufsportbegeisterte Enthusiasten gefunden, die die Homepage www.laufen-os.de weiterführen werden, ihr aber ein neues Design geben werden. Ab Anfang Januar wird die neue Webseite zu sehen sein. Es wird dann die Möglichkeit bestehen, dass ein Laufveranstalter ein Portalzugang erhält und selber die Ergebnisdateien hochladen kann.

Zunächst rege diskutiert, aber letztendlich einstimmig beschlossen wurde auch eine Anpassung der Startgelder. So kostet der 2 km Schülerlauf drei Euro (ABO 20 Euro), der 5 km Jedermannlauf sechs Euro (ABO 50 Euro) und der 10 km Hauptlauf acht Euro pro Start (ABO 70 Euro). Neu eingeführt wird ein 20%iger Familienrabatt, wenn Familien sich mit drei Laufer/innen für das ABO anmelden und davon maximal zwei Personen über 18 Jahre alt sind. Nachmeldungen am Veranstaltungstag wird es nicht mehr geben, weil es die meisten Fehler bei der Eingabe der Nachmeldungen gibt. Online-Meldeschluss ist donnerstags um 24 Uhr, wenn der Lauf samstags stattfindet. Alle Laufveranstaltungen werden nach den 2-G-Regeln abgewickelt und auf den Flyern wird entsprechend darauf ausgewiesen.

Abschließend wurden die Termine für die Sparkassen-Cup-Laufserie für das Jahr 2022 wie folgt festgelegt:

26. März Badbergen, 16. April Eggermühlen, 7. Mai Ankum, 13. Mai Neuenkirchen, 10. Juni Gehrde, 2. Juli Grafeld, 26. August Kettenkamp, 3. September Quakenbrück, 17. September Alfhausen, 8. Oktober Bersenbrück, 5. November Fürstenau, 26. November Berge. Die Staas-Junior-Cup Läufe finden Badbergen, Neuenkirchen, Grafeld, Kettenkamp, Quakenbrück und Fürstenau statt. Für die Abschlussveranstaltung am 10.12.2022 konnte noch kein Veranstalter gefunden werden.

			BERSENBRÜCKER
	<i>Ihr Reiseprofi vor Ort</i>	<i>Reisebüro</i>	
<i>Viel Spaß im Hasestadion</i>	Sandra Kopka		
	Bramscher Straße 4 · 49593 Bersenbrück		
	Telefon 0 54 39 / 5 88 · Fax 0 54 39 / 80 01 11		

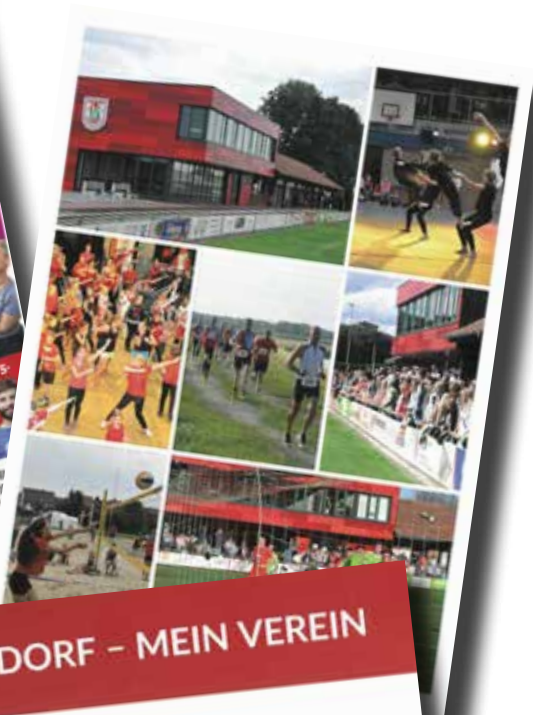
LAUFSPORTFREUNDE BERSENBRÜCKER LAND E. V.



Harald Nehls (li) und Franz-Josef Dirkes (re) bedankten sich im Namen vieler Sportler bei Nicole und Bernd Buchwald für die Betreuung von 20 Jahren der Läuferhomepage www.laufen-os.de.



Gut besucht war die Mitgliederversammlung des Verein Laufsportfreunde Bersenbrück Land e.V. im Hotel Hilker in Bersenbrück.



MEINE LIEBE - MEIN DORF - MEIN VEREIN



Der TuS Bersenbrück im Norden des Landkreises besteht seit 126 Jahren und hat derzeit etwa 1350 Mitglieder. Der Verein, der 1895 von einigen Turnern und anderen Sportlern gegründet wurde, setzt auf das Nebeneinander von Breiten- und Leistungssport. Dies mit der Überzeugung, dass beide Bereiche einander bedingen und sich ergänzen.

Neben den großen Abteilungen Fußball und Volleyball ist der TuS Bersenbrück auch noch in vielen anderen Bereichen aktiv: Boxen, Breitensport, Leichtathletik, Radsport, Schwimmen, Sportabzeichen und Turnen gehören zum breiten Angebot des TuS.

Viele erinnern sich noch an ein Highlight der Bersenbrücker Fußballgeschichte. In der Spielzeit 1990/1991 nahm der TuS als Bezirkspokalsieger Weser-Ems am DFB-Pokal teil, traf dabei vor 3.500 Zuschauern auf Hannover 96 und verlor nach großem Kampf mit 0:4. 2019 erreichten die Bersenbrücker das Endspiel um den Niedersachsenpokal der Amateure, verloren dieses gegen den Ligarivalen SV Atlas Delmenhorst mit 2:3 und schrammten somit knapp an einer erneuten

Teilnahme am DFB-Pokal vorbei. Die Fußballer tragen ihre Heimspiele im Hasestadion, Hastruper Weg 1, aus. Namensgeber des Stadions ist die Hase, ein Nebenfluss der Ems, die südlich des Stadions verläuft. Gespielt wird auf Naturrasen. Auf der anderen Seite der Hase liegt ein Kunstrasenplatz, der ebenfalls vom TuS Bersenbrück genutzt wird.

Auch die Volleyballer setzen immer wieder sportliche Ausfußezeichen. Zehn Jahre nach Gründung der Abteilung stiegen die Bersenbrücker 1978 in die 2. Bundesliga auf. Leider konnte die Klasse nicht gehalten werden. Seit mehreren Jahren spielt die erste Herrenmannschaft nun im oberen Drittel in der Volleyball-Oberliga mit.

In den Sommermonaten steht den Volleyballern im Hasestadion eine Sechszweifel-Beachvolleyball-Anlage zur Verfügung, auf der auch schon Nordwestdeutsche Beachvolleyballmeisterschaft veranstaltet wurden. Im Jugendbereich konnte der Verein zwischen 1978 und 1986 viermal die deutsche Meisterschaft erringen. Weitere Meisterschaften auf Niedersachsebene folgten.

Dem Vorstand gehören unter anderem Paul Fleddermann als 1. Vorsitzender, Vincenz Cuyllits als 2. Vorsitzender und Werner Rehkamp als Vorstand Finanzen an.



**Wir freuen uns
auf ein faires Spiel...**



WIEGMANN
UNTERNEHMENSGRUPPE

BERSENBRÜCK

wiegmann-gruppe.de

UMFORMTECHNIK

INGENIEURBÜRO

PULVERBESCHICHTUNG

INDUSTRIEMONTAGEN

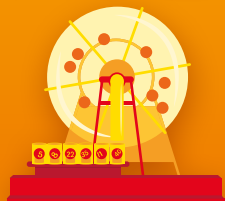
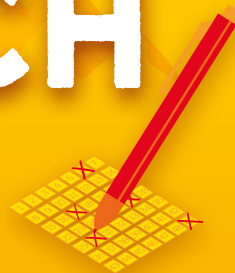
METALLPROFILE SACHSEN

Gib dem Glück eine Chance

 **LOTTO**[®] 6 aus 49



EINFACH MAL 6 KREUZE MACHEN.



www.lotto-niedersachsen.de

Spielteilnahme ab 18 Jahren.
Glücksspiel kann süchtig machen. Informationen unter www.bzga.de.

 **LOTTO**[®]
Niedersachsen